



**КОМИТЕТ ИМУЩЕСТВЕННЫХ ОТНОШЕНИЙ  
АДМИНИСТРАЦИИ ПЕРМСКОГО МУНИЦИПАЛЬНОГО ОКРУГА**

**РЕШЕНИЕ**

о размещении объектов № 1901

Пермский край  
Пермский округ

09.07.2024

Комитет имущественных отношений администрации Пермского муниципального округа разрешает Главатских Нине Николаевне (паспорт 57 03 973460, выдан 27.10.2003 Сылвенским ПОМ ОВД Пермского района Пермской области) адрес регистрации: Пермский край, Пермский район, п. Сылва, ул. Победы, д. 26, кв. 1

размещение объекта: «Элементы благоустройства территории, в том числе малые архитектурные формы, за исключением некапитальных нестационарных строений и сооружений, рекламных конструкций, применяемых как составные части благоустройства территории»

на землях государственная собственность на которые не разграничена

на срок 1 год с 09.07.2024г. по 08.07.2025г.

Местоположение: Пермский край, Пермский муниципальный округ, п. Сылва

Приложение: схема предполагаемых к использованию земель или земельных участков.

Особые условия использования:

1. Без права возведения объектов капитального строительства, без права возведения ограждения, с правом свободного доступа неограниченного круга лиц.
2. Соблюдение Правил содержания и благоустройства территории Сылвенского сельского поселения, утвержденных решением Совета депутатов Сылвенского с/п от 17.05.2012 № 26.
3. В соответствии с абз. 2 п. 8.2. Положения о порядке и условиях размещения объектов на землях или земельных участках, находящихся в государственной или муниципальной собственности, на территории Пермского края без предоставления земельных участков и установления сервитутов, публичного сервитута, утвержденного постановлением Правительства Пермского края от 22.07.2015 № 478-п, при прекращении действия решения о

размещении объектов размещенные объекты демонтируются заявителем за счет собственных средств в срок не позднее 14 календарных дней с даты получения письма Комитета имущественных отношений администрации Пермского муниципального округа о прекращении действия решения о размещении объектов.

Заместитель председателя комитета  
имущественных отношений администрации  
Пермского муниципального округа



*М.В. Королева*  
(подпись, печать)

М.В. Королева

**Схема предполагаемых к использованию земель или части земельного участка**

*Применение  
к решению от  
05.07.2024 № 1201*

Объект: Элементы благоустройства территории, в том числе малые архитектурные формы, за исключением некапитальных нестационарных строений и сооружений, рекламных конструкций, применяемых как составные части благоустройства территории.

Местоположение: Пермский край, Пермский муниципальный округ, Сылвенское сельское поселение, пос. Сылва

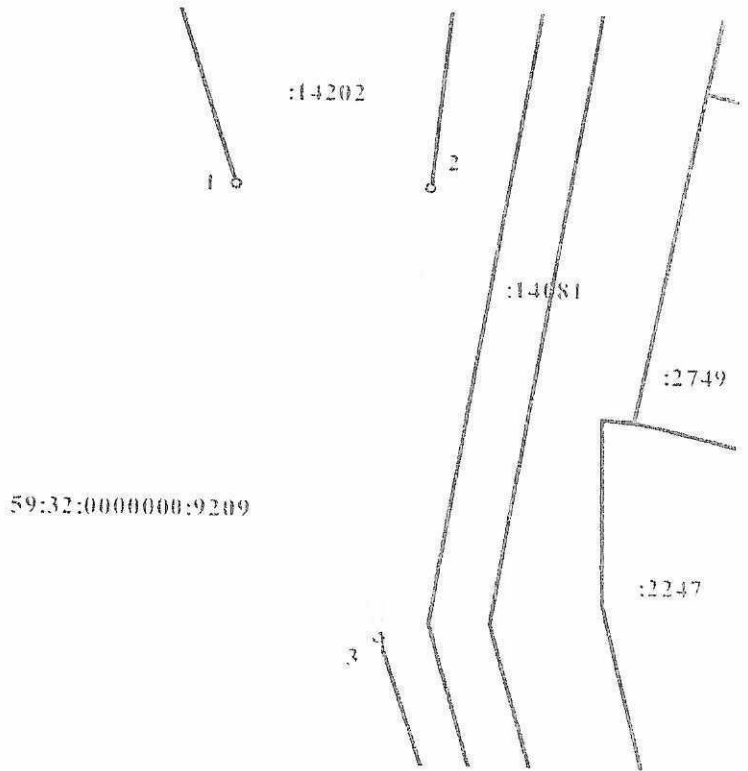
Площадь земель или части земельного участка, кв.м.:

Категория земель: земли населенных пунктов

Вид разрешенного использования: отсутствует

**КАТАЛОГ КООРДИНАТ, м.**

№	X	Y
1	520532.97	2261044.91
2	520532.86	2261057.47
3	520503.12	2261054.38



Масштаб 1:500

**Описание границ смежных землепользователей:**

- от 1 точки до 2 точки - земли с кад. номером 59:32:0050027:14202
- от 2 точки до 3 точки - городские земли
- от 3 точки до 1 точки - земли с кад. номером 59:32:0000000:9209

**Условные обозначения:**

- кадастровый номер кадастрового квартала
- :311 - номер учтеного земельного участка
- обозначение территории проектируемого размещения Объекта
- граница кадастрового квартала
- обозначение зоны сельскохозяйственного использования
- граница территориальной зоны
- существующая часть границы, имеющихся в ГКН сведения о которых достаточны для определения её местоположения
- существующая часть границы, имеющихся в ГКН сведения о которых не достаточны для определения её местоположения
- вновь образованная часть границы, сведения о которой достаточны для определения её местоположения
- - характерная точка границы, сведения о которой позволяют однозначно определить её положение на местности

Заявитель: \_\_\_\_\_

М.П. \_\_\_\_\_

(для юридических лиц и индивидуальных предпринимателей)

*Сылвенское № 11*